

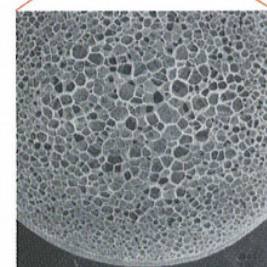
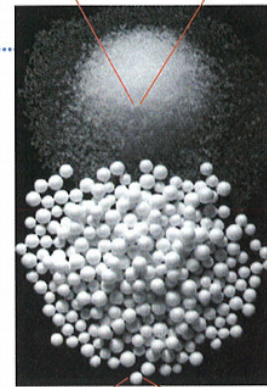
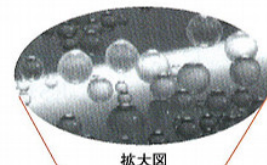
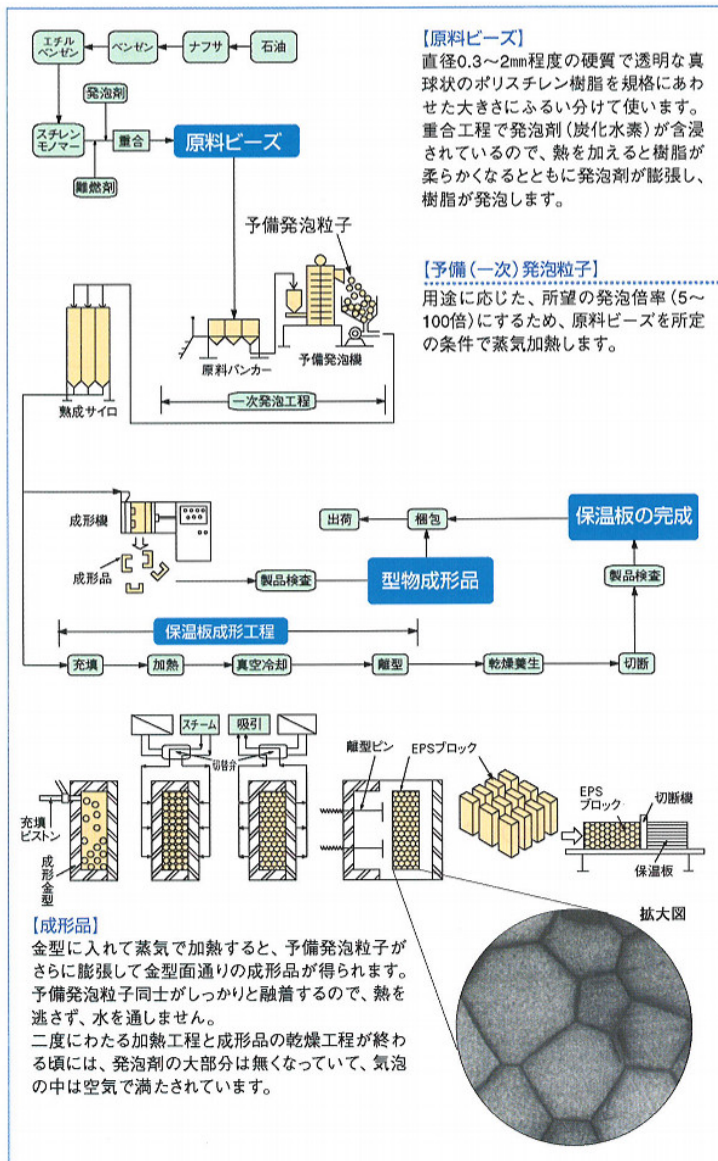
ビーズ法ポリスチレンフォーム

(1) 特長

- ①軽量で長期断熱性能、耐水性に優れている
- ②金型成形なので板状、筒状、ブロック、その他複雑形状のものまで得ることが出来る
- ③JIS A 9511でノンフロンA種
- ④JIS A 9511でホルムアルデヒドF☆☆☆☆等級
- ⑤グリーン購入適合断熱材
- ⑥全国各地に生産拠点が存在する

(2) 主原料及び製造方法

ビーズ法ポリスチレンフォーム（EPS）は、ポリスチレン樹脂とブタン、ペンタン等の発泡剤（特定フロン及び代替フロンは一切使用していません）を主な原料としています。建材や断熱材用には、JIS A 9511の燃焼性試験に合格したグレードが使用されます。



電子顕微鏡で内部を見ると、泡のようにきめ細かい部屋に分かれている（独立気泡）のがわかります。この一つひとつの部屋に閉じこめられた空気が、EPSの高い断熱性能の秘密です。